

Openers voor schuifhekken

G30



Sterk systeem.
Betrouwbaar.
Voortreffelijke prestaties.
Zowel voor residentieel als
Industrieel gebruik.
Minder periodiek onderhoud.
Lange levensduur.

Tot een gewicht van max 2500 kg
De ideale opener voor uw schuifhek!
Driefasige versie voor industrieel gebruik.



Toebehoren:



Zender (4 kanalen)



Knipperlicht



Kodeklavier



Videofonie



Fotocel



Serie G30



Verhoogd rendement

De elektrische motor, het hart van de automatisatie is gerealiseerd met innovatie van industriële processen, gebruikmakend van materialen van de F-klasse en is voorzien van een veiligheidsthermostaat.

Perfekte Sluiting

De onomkeerbare motor zorgt voor een perfecte sluiting van de poort. Het is wel mogelijk de motor te ontgrendelen dankzij een weerbestendig slot met persoonlijke sleutel. Bij het ontgrendelen van de motor krijgen we door een schakelaar de zekerheid dat de motor niet start, wat een optimale veiligheid verzekerd.



Veilige bewegingen

Met het oog op de veiligheid werd een systeem ontwikkeld dat een obstakel kan detecteren door middel van een optische encoder. Zo krijgen we een constante controle van de werking van de poort. Bij het detecteren van een obstakel kan de poort stoppen of de omgekeerde werking uitvoeren.



Thermisch beschermd

Thermische veiligheid, volledig rond de wikkeling wordt verzekerd door een gevoelige veiligheidsthermometer.



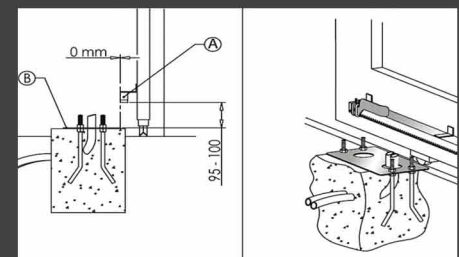
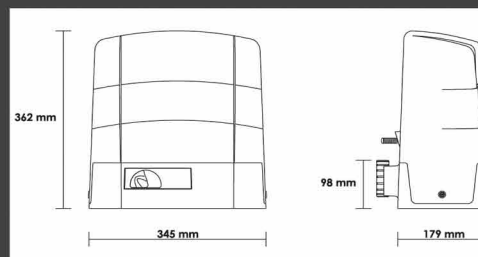
Vloeiende bewegingen

Alle bewegende onderdelen draaien rond door middel van kogellagers. Om een betere betrouwbaarheid te bekomen werden de worm en het wormwiel uit staal en brons gemaakt en voorzien van een blijvende smering.

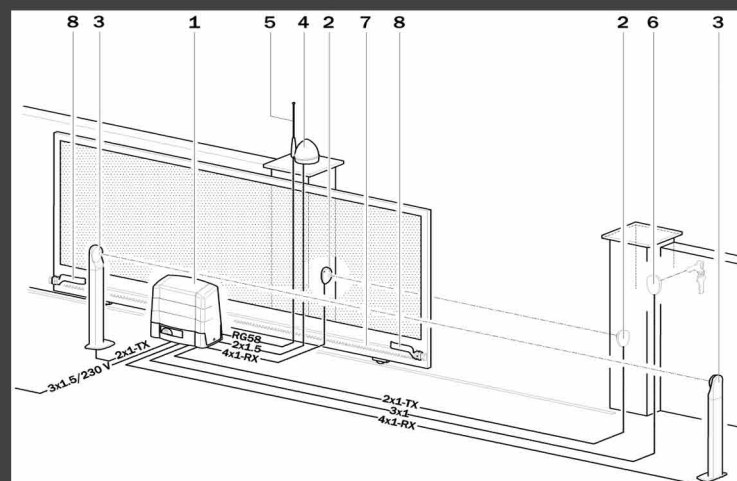


Modellen en afmetingen

G30 MODELLEN		G30/1803	G30/2203	G30/2501
		G30/1804	G30/2204	G30/2500T
VOEDINGSSPANNING	V	230	230	380
NOMINAAL VERMOGEN	W	520	580	630
DUWKRACHT	N	1200	1500	1650
OPENINGSTUD 90°	S	9.5	9.5	9.5
THERMISCHE BEVEILIGING MOTOR	°C	150	150	150
WERKINGSTEMPERATUUR	°C	-20+55	-20+55	-20+55
GEWICHT	kg	1800	2200	2500



Situeringsschema G30



1. Motor + sturing G30
(XVB 3G2,5 mono fasig, XVB 5G2,5 bij driefasig)
2. Fotocel (svv 6x0,8)
3. Fotocel (svv 6x0,8)

5. Antenne (COAX RG58)
6. Kodeklavier (svv 6x0,8)
7. Tandlat
8. Eindloopmagneet

INSTALLATEUR:

